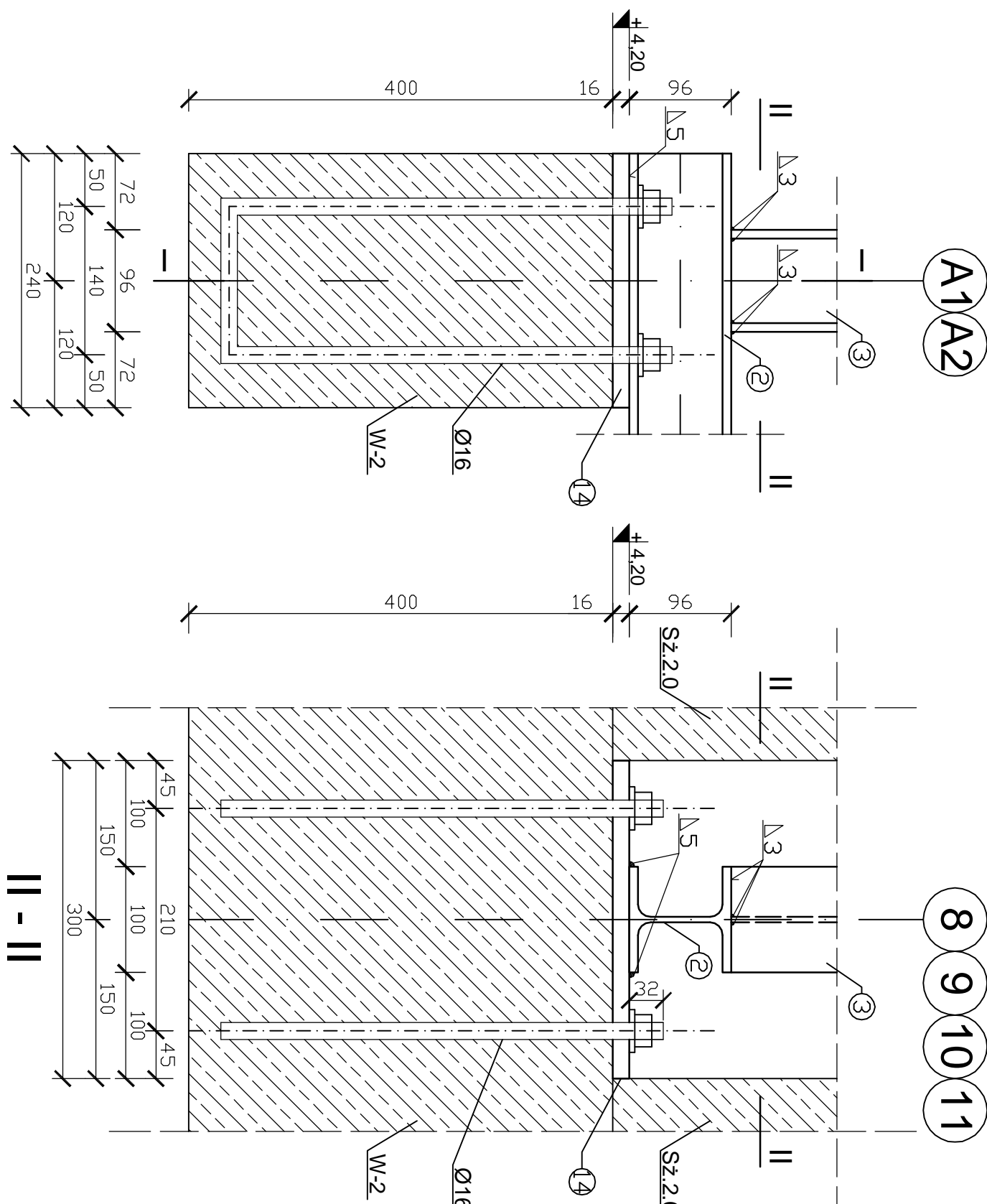
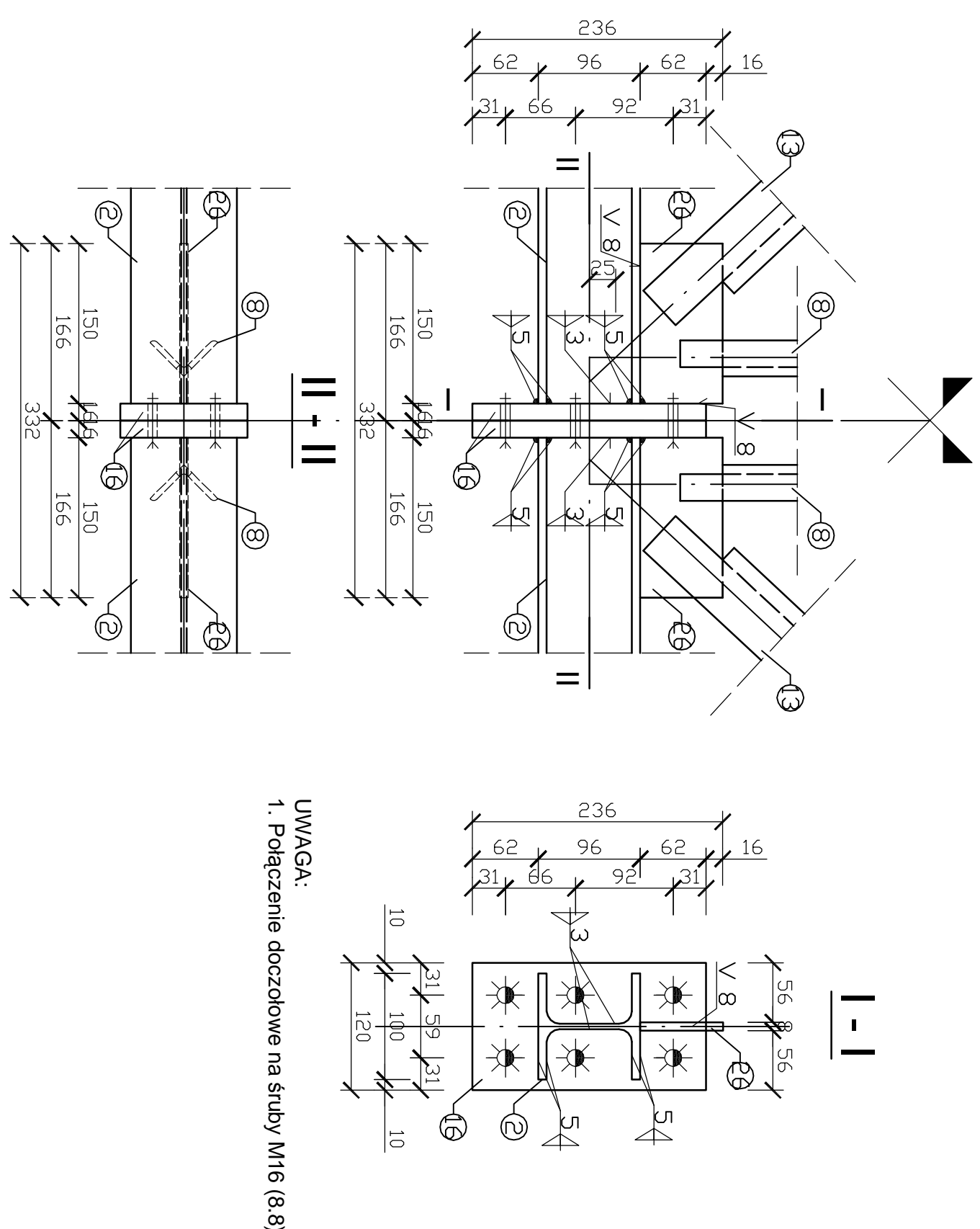


Szczegóły "A"
skala 1:5

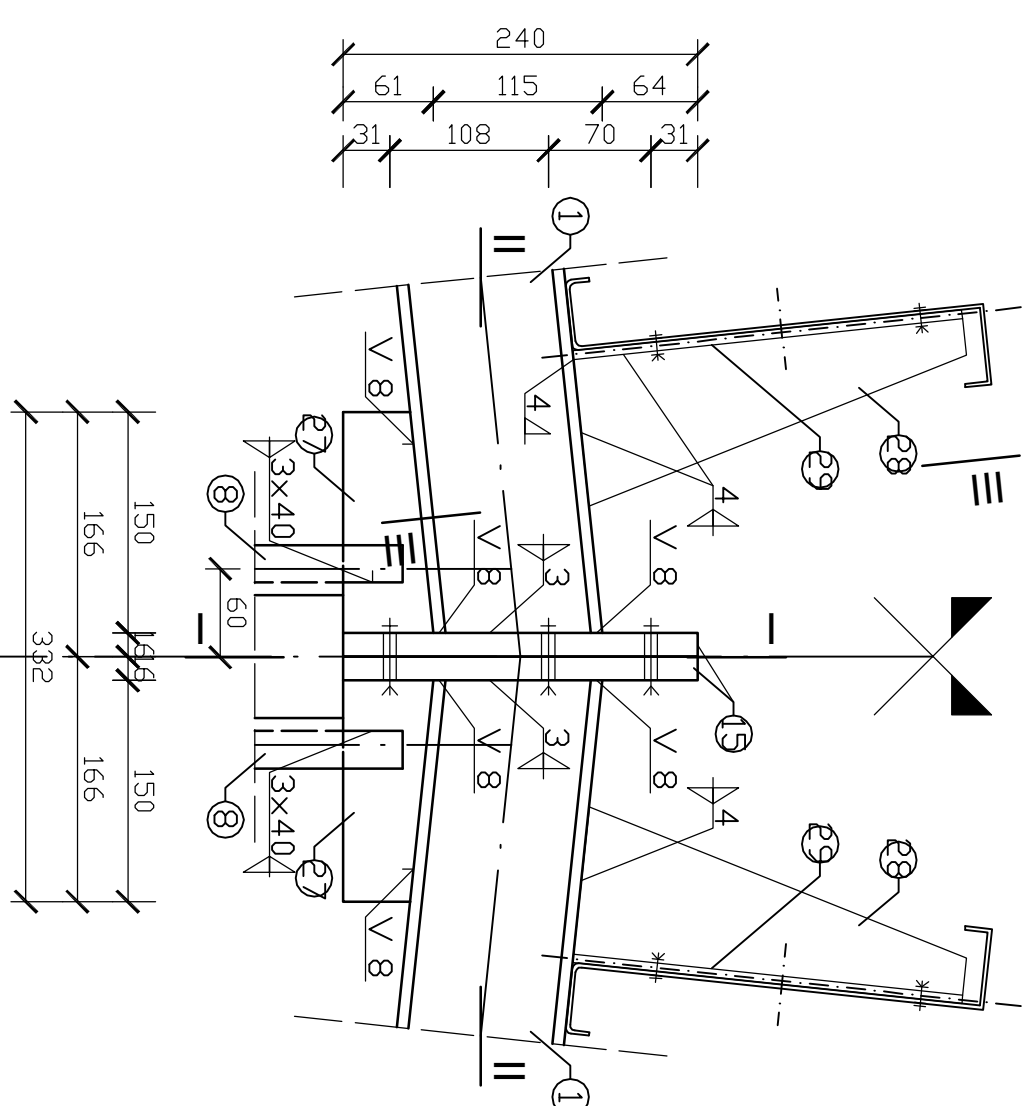


Szczegóły "B"
skala 1:5



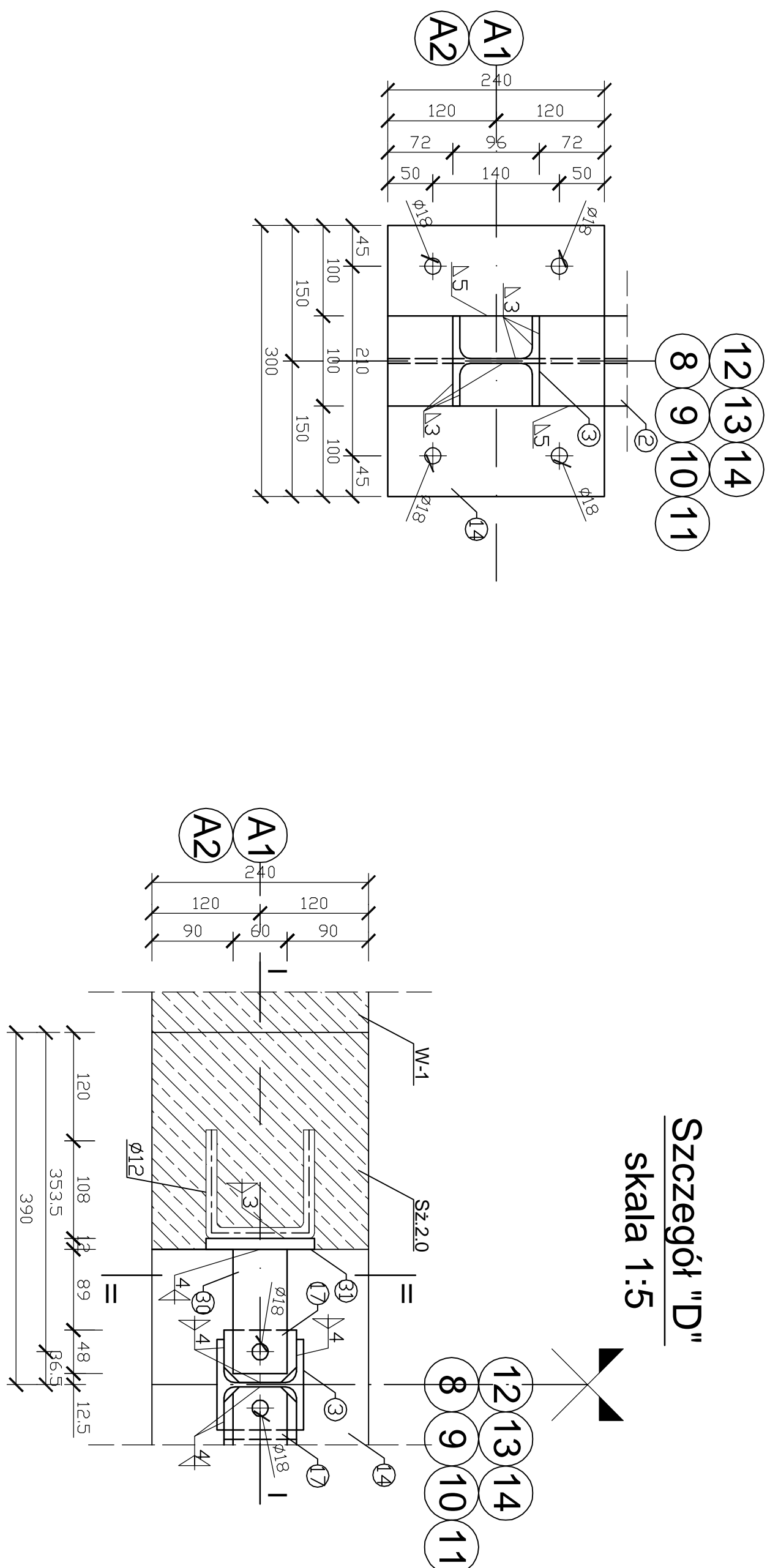
UWAGA:
1. Połączenie doczołowe na śruby M16 (8.8)

Szczegół "C"
skala 1:5

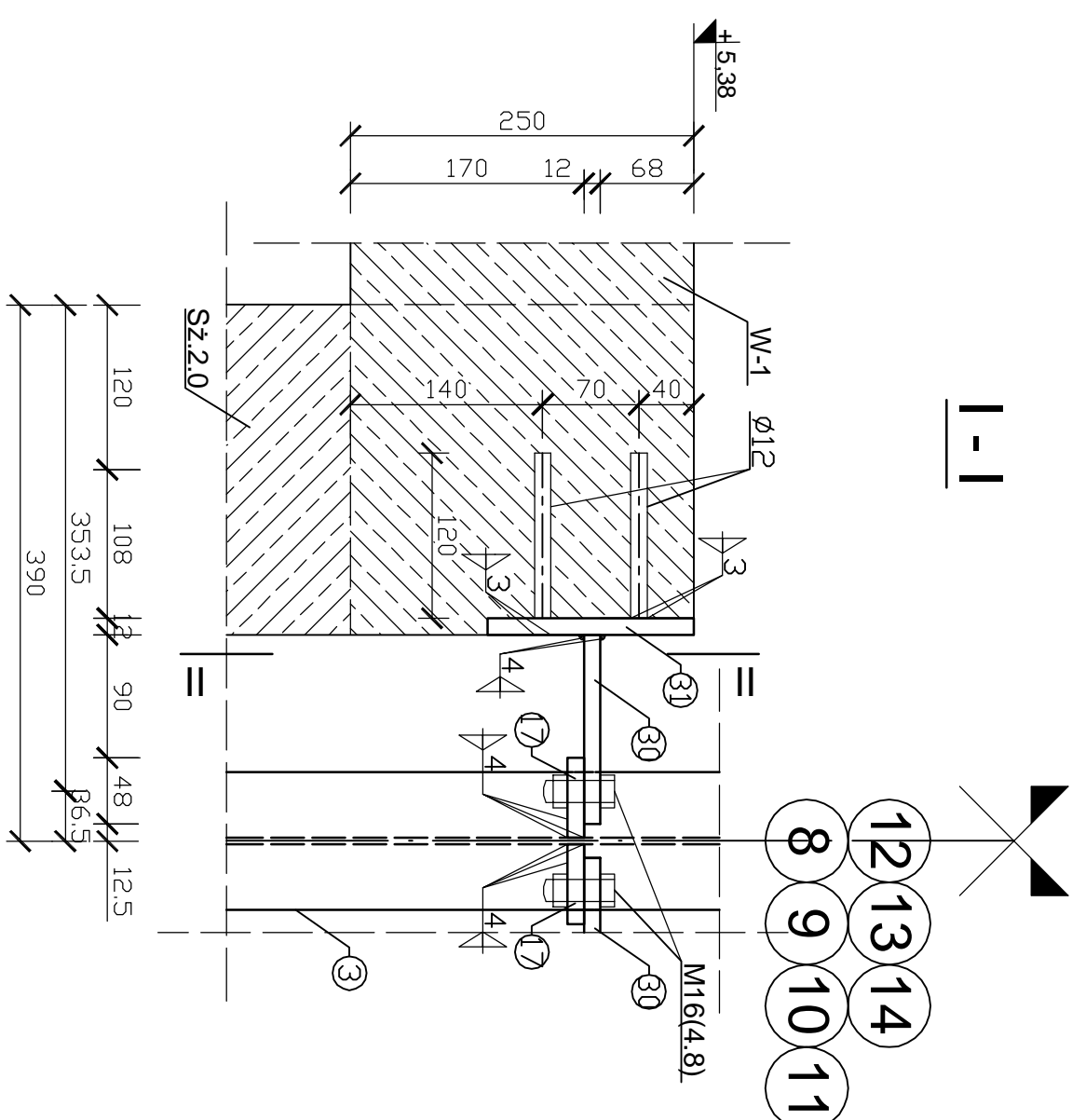


UWAGA:
1. Połączenie doczołowe na śruby M16 (8.8)

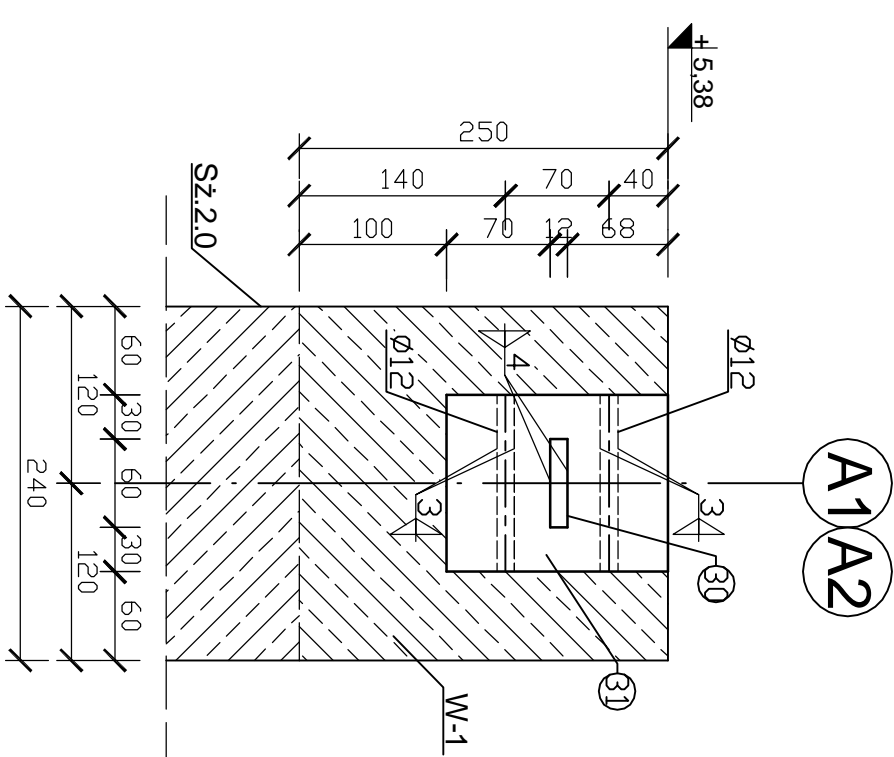
Szczegół "D"
skala 1:5



111



䷗



UWAGA:
1. Otworowanie plattwi oraz usytuowanie w stosunku do kratownicy Kr-1 wg. wytycznych producenta.

[illegible]